

Le présent CCTP – Finitions constitue un document complémentaire au CCTP du présent lot. Il précise exclusivement les prescriptions relatives à l'aspect, au rendu et aux finitions visibles des ouvrages, sans remettre en cause les solutions techniques, les performances, les compositions ou les dimensionnements définis dans le CCTP du lot concerné. En cas de contradiction ou d'incohérence, les prescriptions techniques figurant au CCTP du lot prévalent.

Le présent CCTP – Finitions prévaut uniquement sur les descriptions d'aspect, de rendu ou de finition figurant dans les autres pièces du CCTP.

Toute solution alternative proposée devra être esthétiquement équivalente aux prescriptions du présent document et soumise à l'accord préalable de la maîtrise d'œuvre.

brenasdouceraïnarchitectes ●●○



00-DOE - Remise du Dossier des Ouvrages Exécutés

Le dossier sera remis en 1 exemplaire papier, accompagné d'un support numérique (clé ou CD). Les documents seront nommés selon l'article du CCTP (ex. "3.1.1.2 - xxxxxx.pdf"). Les plans seront indicés Z

Dimensions :

1 exemplaire + numérique



ACCESSOIRES - Butée de porte au sol

Butée de porte posée par fixation invisible. Prévoir cette butée si une pose murale est impossible.

Référence :

LEGALLAIS - Bagaud

Dimensions :

Ø38 - h41mm

Finition : aluminum

Unité : unité



Localisation : si butée murale impossible



ACCESSOIRES - Butée de porte murale

Butée en caoutchouc transparente. Visée soigneusement dans la paroi (yc béton) par vis Ø5mm max.

Référence :

3M - 7000029678

Dimensions :

Ø22.4mm

Finition : transparente

Unité : forfait



Localisation : toutes les portes interieures sans ferme porte



ACCESSOIRES - Cache nourrices

Pose de coffre cache nourrices fermées en MDF 16mm revêtu, avec entaille de plinthe. Panneaux jointés par angle à 45°. Fixation par emboîtement sur une cornière en Z. Compris toutes suggestions de finition et d'ajustements (plinthes, tuyaux, etc.). Choix dans toute la gamme du fabricant.

Référence :

BREHERET - Coffre X

Dimensions :

Selon besoins

Finition : stratifié blanc

Unité : unité

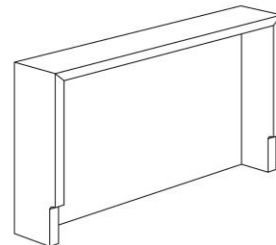
Le présent CCTP – Finitions constitue un document complémentaire au CCTP du présent lot. Il précise exclusivement les prescriptions relatives à l'aspect, au rendu et aux finitions visibles des ouvrages, sans remettre en cause les solutions techniques, les performances, les compositions ou les dimensionnements définis dans le CCTP du lot concerné. En cas de contradiction ou d'incohérence, les prescriptions techniques figurant au CCTP du lot prévalent.

Le présent CCTP – Finitions prévaut uniquement sur les descriptions d'aspect, de rendu ou de finition figurant dans les autres pièces du CCTP.

Toute solution alternative proposée devra être esthétiquement équivalente aux prescriptions du présent document et soumise à l'accord préalable de la maîtrise d'œuvre.

brenasdouceraïnarchitectes ●●○

Localisation : locaux techniques



ACCESSOIRES - Patères

Patères posées directement sur parois verticales, sans lisse supplémentaire.

Référence :

Chaville

Dimensions :

120 x 69 x 18mm

Finition : aluminium brossé

Unité : unité

Localisation : bureaux, vestiaires, laboratoires, sanitaires



ACCESSOIRES - Tableau blanc

Tableau blanc magnétique pour écriture au feutre et porte-crayons.
Avec cadre en aluminium, sans raccords d'angle plastiques .

Référence :

VANERUM - Typtique solution

Dimensions :

L4000xh1200mm, h.pose 600mm

Finition : blanc et cadre aluminum

Unité : unité

Localisation : amphithéâtre



ACCESSOIRES - Tableau blanc simple

Tableau blanc pour écriture au feutre, sans carde. Fixation invisible.

Référence :

VIVOL - Tableau blanc sans cadre

Dimensions :

900x1200mm

Finition : blanc

Unité : unité

Localisation : à vérifier sur programme



Le présent CCTP – Finitions constitue un document complémentaire au CCTP du présent lot. Il précise exclusivement les prescriptions relatives à l'aspect, au rendu et aux finitions visibles des ouvrages, sans remettre en cause les solutions techniques, les performances, les compositions ou les dimensionnements définis dans le CCTP du lot concerné. En cas de contradiction ou d'incohérence, les prescriptions techniques figurant au CCTP du lot prévalent.

Le présent CCTP – Finitions prévaut uniquement sur les descriptions d'aspect, de rendu ou de finition figurant dans les autres pièces du CCTP.

Toute solution alternative proposée devra être esthétiquement équivalente aux prescriptions du présent document et soumise à l'accord préalable de la maîtrise d'œuvre.

brenasdouceraïnarchitectes ●●●



ACCESSOIRES - Tableau blanc triptique

Tableau blanc pour écriture au feutre. Avec volets rabattables de part et d'autre et porte-crayons.

Raccords de profils sans plastiques d'angle noirs.

Référence :

VANERUM - Triptique solution

Dimensions :

L4000xh1200mm, h.pose 600mm

Localisation : amphithéâtre

Finition : blanc et cadre aluminum

Unité : unité



ACCESSOIRES - Tableau d'affichage

Tableau d'affichage linoléum

Référence :

FORBO - Bulletin Board

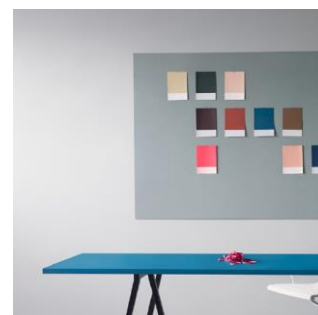
Dimensions :

A3 vertical

Localisation : hall x2

Finition : couleur au choix de l'architecte dans toute la gamme du fabricant

Unité : m2



ACCESSOIRES - Tableau vitrine d'affichage

Tableau vitrine d'affichage extérieur. Cadre acier fin, peint et avec angles soudés, sans plastiques. Y compris pose d'une feutrine grise/noire sur fond aimantable.

Fixation à prévoir sur paroi verticale (invisible), poteau ou serrurerie.

Référence :

PROCITY - Vitrine Classique

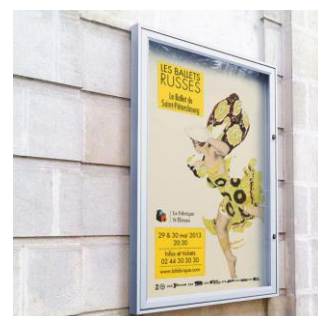
Dimensions :

16 A4 : h1350 x 1000mm

Localisation : parvis haut

Finition : anodisé ou laquée au choix de l'architecte

Unité : unité



CHASSIS FIXE - Chassis vitré

Fixes vitrés en essence bois naturel épicea/sapin/pin.

CF selon les cas.

Référence :

MALERBA CVA-0018

Dimensions :

selon carnet des menuiseries

Finition : lasure mat incolore

Unité : unité

Feu : CF1/2H

Le présent CCTP – Finitions constitue un document complémentaire au CCTP du présent lot. Il précise exclusivement les prescriptions relatives à l'aspect, au rendu et aux finitions visibles des ouvrages, sans remettre en cause les solutions techniques, les performances, les compositions ou les dimensionnements définis dans le CCTP du lot concerné. En cas de contradiction ou d'incohérence, les prescriptions techniques figurant au CCTP du lot prévalent.

Le présent CCTP – Finitions prévaut uniquement sur les descriptions d'aspect, de rendu ou de finition figurant dans les autres pièces du CCTP.

Toute solution alternative proposée devra être esthétiquement équivalente aux prescriptions du présent document et soumise à l'accord préalable de la maîtrise d'œuvre.

brenasdouceraïnarchitectes ●●●

Localisation : fixes



CONTRÔLE D'ACCÈS - Serrure électrique

Serrures électriques ABLOY EL 524/564/565 à encastrer, alimentation 12–24 V, axe 50 mm et entraxe 70 mm, réversible gauche/droite, pour portes en bois compatibles contrôle d'accès.

La EL 524 assure une entrée contrôlée avec sortie libre.

La EL 564 permet le contrôle de la béquille extérieure avec sortie intérieure libre.

La EL 565 offre le contrôle des deux béquilles sans sortie libre.

Fourniture et pose comprenant câblage, réglages, contacts de surveillance intégrés et parfait ajustement dans le bloc-porte.

Entrée et sortie contrôlée dans certains cas (voir plans : indications "LB" des deux cotés)



©ASSA ABLOY

Référence :

ABLOY - EL524/564/565

Finition : encastré

Unité : unité

Localisation : porte avec inscription LB



HABILLAGES - Habillages muraux

Habillages mural panneau 3 plis épicea 19mm. Posé avec sens de fil vertical. Joint creux 3mm entre panneaux + fausse languette noire.

Fixation invisible sur ossature MDF 19mm + calage 3mm. Y compris pose d'une laine de roche 20mm

Pièce de finition haute et basse en épicea peint en noir.

Dimensions :

toute hauteur

Finition : vernis mat incolore

Unité : m²

Feu : M2

Localisation : selon plans architecte



HABILLAGES - Habillages muraux acoustiques

Habillages mural panneau 3 plis épicea 19mm perforés avec bande pleine 50mm périphérique et autour des éléments intégrés (prises, etc.). Posé avec sens de fil vertical.

Joint creux 3mm entre panneaux + fausse languette noire.

Le présent CCTP – Finitions constitue un document complémentaire au CCTP du présent lot. Il précise exclusivement les prescriptions relatives à l'aspect, au rendu et aux finitions visibles des ouvrages, sans remettre en cause les solutions techniques, les performances, les compositions ou les dimensionnements définis dans le CCTP du lot concerné. En cas de contradiction ou d'incohérence, les prescriptions techniques figurant au CCTP du lot prévalent.

Le présent CCTP – Finitions prévaut uniquement sur les descriptions d'aspect, de rendu ou de finition figurant dans les autres pièces du CCTP.

Toute solution alternative proposée devra être esthétiquement équivalente aux prescriptions du présent document et soumise à l'accord préalable de la maîtrise d'œuvre.

brenasdouceirainarchitectes ●●●

Fixation invisible sur ossature MDF 19mm + calage 3mm. Y compris pose d'une laine de roche 20mm

Pièce de finition haute et basse en épicea peint en noir.

Dimensions :

au-dessus de 120cm

Finition : vernis mat incolore

Unité : m²

Feu : M2

Localisation : selon plans architecte



INCENDIE - Plan d'intervention et de sécurités - dibon

Plans imprimés sur Dibon gris alu. Si besoin la maîtrise d'œuvre demandera un support blanc dans le cas d'une pose sur mur blanc.

Dimensions :

A4 et A3

Finition : Imprimés sur dibon gris

Unité : forfait

Localisation : hors lot ?



INCENDIE - Plan d'intervention et de sécurités - Plexiglas

Plans imprimés sur Plexiglas transparent. Fixé au mur par film transparent double face sur toute la surface du plan.

Dimensions :

A4 et A3

Finition : Imprimés sur Plexiglas transparents

Unité : forfait

Localisation : hors lot ?



MOBILIER - Meuble caisson bas

Matériaux: Porte bois trois plis épicea 22mm vernis en cabine

Quincaillerie : Porte sur charnières avec amortisseur

Dimensions :

selon carnet des mobiliers

Finition : verni mat incolore 2 couches

Unité : ensemble

Localisation : espace réchauffe



Le présent CCTP – Finitions constitue un document complémentaire au CCTP du présent lot. Il précise exclusivement les prescriptions relatives à l'aspect, au rendu et aux finitions visibles des ouvrages, sans remettre en cause les solutions techniques, les performances, les compositions ou les dimensionnements définis dans le CCTP du lot concerné. En cas de contradiction ou d'incohérence, les prescriptions techniques figurant au CCTP du lot prévalent.

Le présent CCTP – Finitions prévaut uniquement sur les descriptions d'aspect, de rendu ou de finition figurant dans les autres pièces du CCTP.

Toute solution alternative proposée devra être esthétiquement équivalente aux prescriptions du présent document et soumise à l'accord préalable de la maîtrise d'œuvre.

brenasdoucepainarchitectes ●●●



MOBILIER - Meuble caisson haut

Matériaux: Porte bois trois plis épicea 22mm vernis en cabine

Quincaillerie : Porte sur charnières avec amortisseur

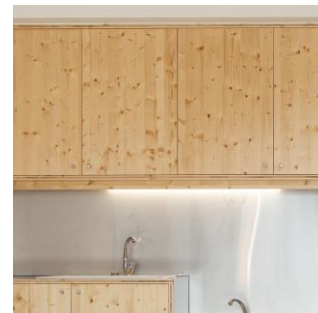
Retombé sous meuble pour intégration des luminaires.

Dimensions :

selon carnet des mobiliers

Finition : verni mat incolore 2 couches

Unité : ensemble



MOBILIER - Meuble étagères bas

Matériaux: étagères bois trois plis épicea 19mm vernis en cabine

Quincaillerie : perçage dans bois pour réglage toute hauteur.

Y compris toute réservation (appareillage, alimentation, évacuation et ajustements).

Dimensions :

selon carnet des mobiliers

Finition : verni mat incolore 2 couches

Unité : ensemble



MOBILIER - Meuble étagères haut

Matériaux: étagères bois trois plis épicea 19mm vernis en cabine

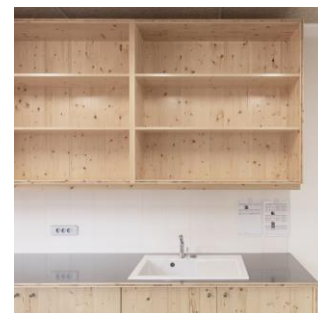
Quincaillerie : perçage dans bois pour réglage toute hauteur.

Dimensions :

selon carnet des mobiliers

Finition : verni mat incolore 2 couches

Unité : ensemble



MOBILIER - Meuble étagères toute hauteur

Matériaux: étagères bois trois plis épicea 19mm vernis en cabine

Quincaillerie : perçage dans bois pour réglage toute hauteur.

Dimension éventuelle des caissons de 340x340mm P400mm pour boîtes standards de 330x330mm P400mm.

Dimensions :

selon carnet des mobiliers

Finition : verni mat incolore 2 couches

Unité : ensemble

Le présent CCTP – Finitions constitue un document complémentaire au CCTP du présent lot. Il précise exclusivement les prescriptions relatives à l'aspect, au rendu et aux finitions visibles des ouvrages, sans remettre en cause les solutions techniques, les performances, les compositions ou les dimensionnements définis dans le CCTP du lot concerné. En cas de contradiction ou d'incohérence, les prescriptions techniques figurant au CCTP du lot prévalent.

Le présent CCTP – Finitions prévaut uniquement sur les descriptions d'aspect, de rendu ou de finition figurant dans les autres pièces du CCTP.

Toute solution alternative proposée devra être esthétiquement équivalente aux prescriptions du présent document et soumise à l'accord préalable de la maîtrise d'œuvre.

brenasdouceraïnarchitectes ●●●



MOBILIER - Passe-cable

Pose de passe-câbles dans plan de travail avec capuchon démontable.

Référence :

HAFELE - Passe-câbles PRIMUS

Finition : inox brossé

Unité : unité

Dimensions :

Ø71mm

Localisation : sur plan de travail espace réchauffe x4



MOBILIER - Placards

Structure : Caisson en bois trois plis de 19 mm, verni en cabine.

Matériaux : Porte en bois trois plis épicéa de 22 mm, vernie en cabine.

Étagères : Étagères posées tous les 35 cm environ, sur crémaillère en aluminium brossé encastrée, y compris taquets de réglage.

Appareillages : Charnières invisibles, selon descriptifs complémentaires.

Dimensions :

selon carnet des mobiliers

Finition : verni mat incolore 2 couches

Unité : ensemble

Localisation : placards sur plan



MOBILIER - Plan de travail inox avec rebord

Plan de travail 60mm d'épaisseur, recouvert d'une feuille de 1mm en inox brossé, avec retour sur champ et sous le plan (1cm).

Compris réservation de la vasque inox posée dans feuillures périphériques sous inox

Dimensions :

selon carnet des mobiliers

Finition : inox

Unité : ensemble



MOBILIER - Poignées de porte de meuble

Forme de poignée moulurée/fraisée toute longueur ou au choix de l'architecte.

Le présent CCTP – Finitions constitue un document complémentaire au CCTP du présent lot. Il précise exclusivement les prescriptions relatives à l'aspect, au rendu et aux finitions visibles des ouvrages, sans remettre en cause les solutions techniques, les performances, les compositions ou les dimensionnements définis dans le CCTP du lot concerné. En cas de contradiction ou d'incohérence, les prescriptions techniques figurant au CCTP du lot prévalent.

Le présent CCTP – Finitions prévaut uniquement sur les descriptions d'aspect, de rendu ou de finition figurant dans les autres pièces du CCTP.

Toute solution alternative proposée devra être esthétiquement équivalente aux prescriptions du présent document et soumise à l'accord préalable de la maîtrise d'œuvre.

brenasdoucerainarchitectes ●●●

Dimensions :
au choix de l'architecte

Finition : encastrée - fraisée
Unité : ensemble

Localisation : porte des mobiliers



MOBILIER - Serrure de meuble

Fourniture et pose de serrure à paillettes pour porte de meuble. Le cylindre sera affleurant au nu extérieur du panneau de finition. Sans collerette.

Référence :
VACHETTE - série 4464

Finition : Nickelé gris
Unité : unité



MOBILIER SPECIFIQUE - Armoire pharmacie - tiroirs simples ou doubles

Colonne de tiroirs aluminium à séparateurs, 2 rangées.
Profondeur 55 à 102 cm, hauteur 11 cm (simple) ou 24 cm (double).
Tiroirs simples, hauteur 11cm, profondeur 55cm.

Référence :
HERGER – Easyslide
Dimensions :
H. meuble 200cm

Localisation : A.23 collection écailles



MOBILIER SPECIFIQUE - Cuve PPH linéaire – L 1800 mm

Évier polypropylène sur mesure pour laboratoire, évier simple, montage intégré sous la paillasse. Résistant aux produits chimiques.

Dimensions :
L1800 x l600mm x P500mm

Finition : polypropylène blanc
Unité : unité

Localisation : Laboratoire sédiment.



Le présent CCTP – Finitions constitue un document complémentaire au CCTP du présent lot. Il précise exclusivement les prescriptions relatives à l'aspect, au rendu et aux finitions visibles des ouvrages, sans remettre en cause les solutions techniques, les performances, les compositions ou les dimensionnements définis dans le CCTP du lot concerné. En cas de contradiction ou d'incohérence, les prescriptions techniques figurant au CCTP du lot prévalent.

Le présent CCTP – Finitions prévaut uniquement sur les descriptions d'aspect, de rendu ou de finition figurant dans les autres pièces du CCTP.

Toute solution alternative proposée devra être esthétiquement équivalente aux prescriptions du présent document et soumise à l'accord préalable de la maîtrise d'œuvre.

brenasdouceraïnarchitectes ●●●



MOBILIER SPECIFIQUE - Cuve PPH standard – L 1000 mm

Évier polypropylène sur mesure pour laboratoire, évier simple, montage intégré sous la paillasse. Résistant aux produits chimiques.

Dimensions :

L1800 x l600mm x P250mm

Finition : polypropylène blanc

Unité : unité

Localisation : Laboratoires metro. et filtr.



MOBILIER SPECIFIQUE - Plan de travail de paillasse en SSA (type CORIAN)

Plan de travail en "solid surface" et dossier assorti assurant la protection murale.

Plans continus, sans joints.

Cuves intégrées moulées,

Finition soignée, matériau résistant.

Référence :

LCCA

Finition : SSA blanc

Unité : ml

Dimensions :

selon plans

Localisation : Laboratoires R+1



MOBILIER SPECIFIQUE - Plan de travail de paillasse en verre émaillé

Plan de travail en verre émaillé de 6mm et dossier stratifié assurant la protection murale.

Plans en grande longueur et rive PVC anti-ruissellement (selon demande).

Cuves intégrées sous le verre découpé selon la taille de la vasque,

Finition soignée, matériau résistant chimique et thermique.

Référence :

LCCA

Finition : verre

Unité : ml

Dimensions :

selon plans

Localisation : Laboratoires RDC



MOBILIER SPECIFIQUE - Robinet de paillasse coudé avec mélangeur – H 370 mm

Robinet de paillasse, hauteur 370 mm, bec coudé orientable, commande mélangeuse par leviers 1/4 de tour.

Fixation sur plan de paillasse avec joints d'étanchéité, raccordement eau froide et chaude sous paillasse par flexibles inox.

Débit régulé, finition soignée, adaptée aux usages de laboratoire.

Le présent CCTP – Finitions constitue un document complémentaire au CCTP du présent lot. Il précise exclusivement les prescriptions relatives à l'aspect, au rendu et aux finitions visibles des ouvrages, sans remettre en cause les solutions techniques, les performances, les compositions ou les dimensionnements définis dans le CCTP du lot concerné. En cas de contradiction ou d'incohérence, les prescriptions techniques figurant au CCTP du lot prévalent.

Le présent CCTP – Finitions prévaut uniquement sur les descriptions d'aspect, de rendu ou de finition figurant dans les autres pièces du CCTP.

Toute solution alternative proposée devra être esthétiquement équivalente aux prescriptions du présent document et soumise à l'accord préalable de la maîtrise d'œuvre.

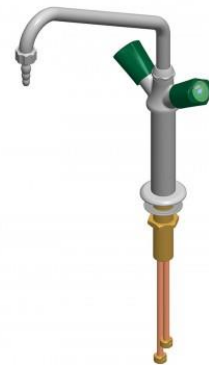
brenasdouceraïnarchitectes ●●●

Dimensions :

h370mm

Unité : unité

Localisation : Laboratoires



MOBILIER SPECIFIQUE - Sieges et tablettes d'amphithéâtre

Assies et dossiers en contreplaqué verni.

Piètements en tube acier de section continu, platine carré centré, laqué blanc.

Tablette filante fixe en contreplaqué verni.

Compris renfort de fixation invisible palcé sous plancher panneau bois 30mm.

Dimensions :

selon plans architectes

Unité : forfait

Localisation : Amphithéâtre



MOBILIER SPECIFIQUE - Support inox de paille de laboratoire

Structure métallique inox piètement en A

Dimensions :

selon plans architectes

Finition : inox

Unité : ml

Localisation : Laboratoires



PORTES - Habillage de tableau et linteau

Fourniture et pose d'un habillage de tableaux et linteaux élargis, destiné à couvrir l'intégralité de la profondeur de la baie de porte.

Le présent CCTP – Finitions constitue un document complémentaire au CCTP du présent lot. Il précise exclusivement les prescriptions relatives à l'aspect, au rendu et aux finitions visibles des ouvrages, sans remettre en cause les solutions techniques, les performances, les compositions ou les dimensionnements définis dans le CCTP du lot concerné. En cas de contradiction ou d'incohérence, les prescriptions techniques figurant au CCTP du lot prévalent.

Le présent CCTP – Finitions prévaut uniquement sur les descriptions d'aspect, de rendu ou de finition figurant dans les autres pièces du CCTP.

Toute solution alternative proposée devra être esthétiquement équivalente aux prescriptions du présent document et soumise à l'accord préalable de la maîtrise d'œuvre.

brenasdoucerainarchitectes ●●●

L'habillage sera réalisé en bois massif ou en panneaux assemblés, avec coupes d'angles à 45° pour assurer une finition soignée et continue.

Les éléments d'habillage correspondront exactement à l'épaisseur du dormant et comprendront tous supports, ajustements, calages et fixations nécessaires à une mise en œuvre parfaite.

Les coupes d'angles à 45° seront également réalisées entre linteaux et tableaux afin de garantir une continuité esthétique et technique.

Dimensions :

épaisseur de la baie

Finition : lasure mat incolore, dans la même essence que l' huisserie

Unité : forfait

Feu : S.O.

Localisation : toutes les menuiseries dans parois >100mm



PORTES - Paumelles porte bois

Paumelle type Malerba sans plastique visible.

Référence :

MALERBA

Finition : inox ou blanc selon demande et cas

Localisation : portes intérieures



PORTES - Porte DAS avec huisserie

Double porte DAS à double action, posée sur pivots hauts et bas type GROOM GRL, avec déclenchement automatique.

Mécanisme sur pivots, sans plaque de renfort visible.

Les huisseries seront en hêtre massif non abouté.

Certains blocs-portes DAS équipés d'un oculus rectangulaire, conformément aux prescriptions du carnet de menuiserie.

Référence :

MALERBA - MBD-394

Dimensions :

selon carnet des menuiseries

Finition : plaquage épicea

Unité : unité

Feu : CF1H

Localisation : Porte double action dans laboratoires



PORTES - Porte DAS sans huisserie

Double porte DAS à double action, posée sur pivots hauts et bas type GROOM GRL, avec déclenchement automatique.

Pose sans montant vertical. Mécanisme sur pivots, sans plaque de renfort visible.

Le présent CCTP – Finitions constitue un document complémentaire au CCTP du présent lot. Il précise exclusivement les prescriptions relatives à l'aspect, au rendu et aux finitions visibles des ouvrages, sans remettre en cause les solutions techniques, les performances, les compositions ou les dimensionnements définis dans le CCTP du lot concerné. En cas de contradiction ou d'incohérence, les prescriptions techniques figurant au CCTP du lot prévalent.

Le présent CCTP – Finitions prévaut uniquement sur les descriptions d'aspect, de rendu ou de finition figurant dans les autres pièces du CCTP.

Toute solution alternative proposée devra être esthétiquement équivalente aux prescriptions du présent document et soumise à l'accord préalable de la maîtrise d'œuvre.

brenasdouceraïnarchitectes ●●●

Certains blocs-portes DAS équipés d'un oculus rectangulaire, conformément aux prescriptions du carnet de menuiserie.

Avec contrôle d'accès type GRS623 encastré.

Référence :

MALERBA - MBD-394

Dimensions :

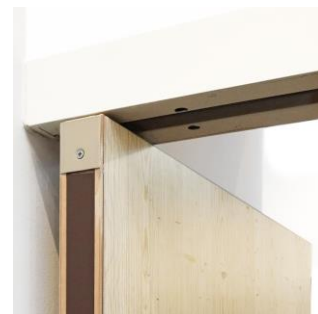
selon carnet des menuiseries

Finition : plaquage épicea

Unité : unité

Feu : CF1H

Localisation : DAS dans circulation



PORTES - Portes de placard technique

Les portes seront réalisées en stratifié mat, avec âme pleine, adaptées à un usage en zone humide.

Les chants seront en hêtre, le panneau de porte sera lisse, avec des arêtes vives.

Les huisseries seront en hêtre massif non abouté.

Les portes seront montées sur paumelles en acier laqué blanc, sans pièces plastiques visibles.

Référence :

MALERBA

Dimensions :

selon carnet des menuiseries

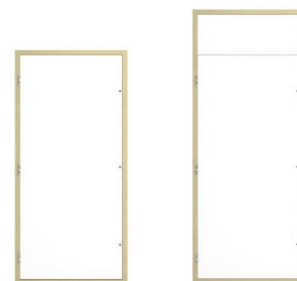
Finition : ouvrant mat blanc et lasure mat

incolore sur dormant

Unité : unité

Feu : variable

Localisation : selon plans



PORTES - Portes intérieures à peindre et huisserie peinte

Les portes seront réalisées en panneau à peindre, avec âme pleine.

Les chants seront en hêtre, les cadres et huisseries à peindre. Le panneau de porte sera lisse, avec des arêtes vives.

Les portes seront montées sur paumelles en acier laqué blanc, sans pièces plastiques visibles.

Elles pourront être équipées d'un oculus et d'une plinthe de protection selon les demandes et prescriptions du carnet et du tableau de menuiseries.

Référence :

MALERBA

Dimensions :

selon carnet des menuiseries

Finition : à peindre

Unité : unité

Feu : variable

Localisation : sanitaires, stockage F2



PORTES - Portes intérieures pleine épicea et huisserie hêtre

Fourniture et pose de portes pleines avec huisserie en bois de hêtre massif, non abouté. Les vantaux seront constitués de panneaux parement en bois massif d'essence épicea. Finition qualité à vernir.

Le présent CCTP – Finitions constitue un document complémentaire au CCTP du présent lot. Il précise exclusivement les prescriptions relatives à l'aspect, au rendu et aux finitions visibles des ouvrages, sans remettre en cause les solutions techniques, les performances, les compositions ou les dimensionnements définis dans le CCTP du lot concerné. En cas de contradiction ou d'incohérence, les prescriptions techniques figurant au CCTP du lot prévalent.

Le présent CCTP – Finitions prévaut uniquement sur les descriptions d'aspect, de rendu ou de finition figurant dans les autres pièces du CCTP.

Toute solution alternative proposée devra être esthétiquement équivalente aux prescriptions du présent document et soumise à l'accord préalable de la maîtrise d'œuvre.

brenasdouceraïnarchitectes ●●●

Finition par application de deux couches de vernis mat incolore, assurant protection et durabilité.

L'ensemble comprendra toutes sujétions de fixation, réglage, calage et finition nécessaires à une mise en œuvre parfaite.

Référence :

MALERBA

Dimensions :

selon carnet des menuiseries

Finition : Hêtre massif et parement épicea

Unité : unité

Feu : variable

Localisation : portes du SAS de l'amphithéâtre



PORTES - Portes intérieures stratifiées et huisserie hêtre

Les portes seront réalisées en stratifié mat, avec âme pleine.

Les chants seront en hêtre, les cadres et huisseries en hêtre massif non abouté. Le panneau de porte sera lisse, avec des arêtes vives.

Les portes seront montées sur paumelles en acier laqué blanc, sans pièces plastiques visibles.

Elles pourront être équipées d'un oculus et d'une plinthe de protection selon les demandes et prescriptions du carnet et du tableau de menuiseries.

Avec oculus rectangulaire selon notes sur plans architecte.

Référence :

MALERBA

Dimensions :

selon carnet des menuiseries

Finition : ouvrant mat blanc et lasure mat

incolore sur dormant

Unité : unité

Feu : variable

Localisation : porte courantes



PORTES APPAREILLAGE - Ferme imposte mécanique

Ferme-imposte à câble souple sous tube acier et levier de manœuvre. Récepteur à désaccouplement rapide pour nettoyage du vitrage.

Commande indifférente à droite ou à gauche. Double sécurité obtenue par le verrouillage du récepteur et l'irréversibilité du levier de commande.

Fixation du tube par colliers et vis, avec cache-colliers assortis dans les versions gris alu, noir et blanc.

Ferme-imposte à levier de commande. Ouverture de 150 mm.

Référence :

LIBECCIO - Série 7500/7600

Finition : au choix de l'architecte

Localisation : voir indications sur plan



Le présent CCTP – Finitions constitue un document complémentaire au CCTP du présent lot. Il précise exclusivement les prescriptions relatives à l'aspect, au rendu et aux finitions visibles des ouvrages, sans remettre en cause les solutions techniques, les performances, les compositions ou les dimensionnements définis dans le CCTP du lot concerné. En cas de contradiction ou d'incohérence, les prescriptions techniques figurant au CCTP du lot prévalent.

Le présent CCTP – Finitions prévaut uniquement sur les descriptions d'aspect, de rendu ou de finition figurant dans les autres pièces du CCTP.

Toute solution alternative proposée devra être esthétiquement équivalente aux prescriptions du présent document et soumise à l'accord préalable de la maîtrise d'œuvre.

brenasdoucerainarchitectes ●●●



PORTES APPAREILLAGE - Passe câble encastré

Passe câble encastré dans l' huisserie pour ouverture à 160°.

Référence :

IZYX SYSTEMS - DLM100

Dimensions :

24x323x17.5mm

Finition : Gris inox

Unité : unité

Localisation : porte avec lecteur de badge



PORTES-APPAREILLAGE - Bâton de maréchal

Bâton de maréchal toute hauteur, avec assemblage invisible sur platines de fixation inox.

Référence :

HOPPE E5091

Dimensions :

Ø30mm

Finition : inox brossé

Unité : unité

Localisation : portes du SAS de l'amphithéâtre



PORTES-APPAREILLAGE - Coloris des appareillages

Les appareillages de porte (gâche, boîtier, barre PMR, etc.) seront de couleur grise (galva, alu, inox..).

Finition : galva, alu, inox



PORTES-APPAREILLAGE - Ferme-porte

Ferme-porte à glissière, de force adaptée à l'usage (intérieur ou extérieur). Butée intégrée à la coulisse, y compris butée à bille selon besoins MOA. Choix du côté de pose selon besoins architecte.

Référence :

DORMA TS97

Finition : aluminum

Unité : /porte

Localisation : locaux avec ferme porte



Le présent CCTP – Finitions constitue un document complémentaire au CCTP du présent lot. Il précise exclusivement les prescriptions relatives à l'aspect, au rendu et aux finitions visibles des ouvrages, sans remettre en cause les solutions techniques, les performances, les compositions ou les dimensionnements définis dans le CCTP du lot concerné. En cas de contradiction ou d'incohérence, les prescriptions techniques figurant au CCTP du lot prévalent.

Le présent CCTP – Finitions prévaut uniquement sur les descriptions d'aspect, de rendu ou de finition figurant dans les autres pièces du CCTP.

Toute solution alternative proposée devra être esthétiquement équivalente aux prescriptions du présent document et soumise à l'accord préalable de la maîtrise d'œuvre.

brenasdoucerainarchitectes ●●○



PORTES-APPAREILLAGE - Oculus rectangulaire

Fourniture et mise en œuvre d'un oculus vitré rectangulaire intégré dans la porte, de largeur 300 mm. La hauteur de l'oculus sera variable de manière à maintenir en permanence une réserve de 400 mm en partie haute et 700 mm en partie basse de la porte.

L'ensemble comprendra le vitrage de sécurité conforme aux normes en vigueur (verre feuilleté ou trempé selon destination), ainsi que toutes sujétions de pose et de finition.

Dimensions :

300 x hauteur-1100mm

Unité : unité

Feu : selon porte

Localisation : selon plans



PORTES-APPAREILLAGE - Plaque de poussée inox

Pose sur les deux faces des blocs-portes double action (DAS compris).

Acier inoxydable brossé, épaisseur adaptée à un usage intensif.

Fixation invisible, affleurante, sans arêtes vives.

Dimensions :

300 x 200mm

Finition : inox poli

Unité : forfait

Localisation : porte double action et DAS



PORTES-APPAREILLAGE - Plinthe de protection inox poli

Les portes seront équipées d'une plinthe de protection en inox poli d'épaisseur 1mm, couvrant toute la largeur de la porte.

La plinthe, de profil en U, sera fixée de manière invisible depuis le chant inférieur de la porte, côté sol.

La conception garantira une finition soignée et une résistance adaptée aux chocs et usages intensifs.

Référence :

DUVAL - F17

Dimensions :

h150mm, toute largeur

Finition : inox poli

Localisation : selon tableau des menuiseries intérieures



PORTES-APPAREILLAGE - Poignées de porte

Poignée coudée. Hauteur variable selon tableau de menuiserie

Le présent CCTP – Finitions constitue un document complémentaire au CCTP du présent lot. Il précise exclusivement les prescriptions relatives à l'aspect, au rendu et aux finitions visibles des ouvrages, sans remettre en cause les solutions techniques, les performances, les compositions ou les dimensionnements définis dans le CCTP du lot concerné. En cas de contradiction ou d'incohérence, les prescriptions techniques figurant au CCTP du lot prévalent.

Le présent CCTP – Finitions prévaut uniquement sur les descriptions d'aspect, de rendu ou de finition figurant dans les autres pièces du CCTP.

Toute solution alternative proposée devra être esthétiquement équivalente aux prescriptions du présent document et soumise à l'accord préalable de la maîtrise d'œuvre.

brenasdoucerainarchitectes ●●●

Référence :
HOPPE BONN

Finition : inox brossé
Unité : /porte



PORTES-APPAREILLAGE - Sélecteur d'ouverture en applique

Bandeau sélecteur d'ouverture. Profil de dimension constante dans la teinte du ferme porte.

Référence :
DORMA G91 - 92 - 93 GSR
Dimensions :
constante

Finition : aluminum
Unité : /porte

Localisation : portes double vers existant



PORTES-APPAREILLAGE - Sélecteur d'ouverture encastré

Bras sélecteur d'ouverture encastrée

Référence :
DORMA G96

Finition : aluminum

Localisation : portes du SAS de l'amphithéâtre



PORTES-APPAREILLAGE - Verrous encastrés et gâches de sol

Fourniture et pose de verrous de condamnation en inox, encastrés dans le chant du vantail secondaire des portes doubles.

Les verrous seront de type à glissement, assurant une manipulation fluide et ergonomique par l'utilisateur, sans effort excessif.

Ils seront associés à une gâche de sol anti-poussières en inox, finition brossée, avec obturateur à ressort, adaptée aux loquets et verrous à pêne rond Ø 10 ou 12 mm.

La prestation comprendra la fourniture de l'ensemble des gâches, obturateurs, platines, accessoires de fixation et toutes sujétions nécessaires à une mise en œuvre complète, soignée et parfaitement fonctionnelle.

Référence :
JNF - IN.17.614
Dimensions :
200mm, tige Ø12mm

Finition : inox
Unité : /porte



Le présent CCTP – Finitions constitue un document complémentaire au CCTP du présent lot. Il précise exclusivement les prescriptions relatives à l'aspect, au rendu et aux finitions visibles des ouvrages, sans remettre en cause les solutions techniques, les performances, les compositions ou les dimensionnements définis dans le CCTP du lot concerné. En cas de contradiction ou d'incohérence, les prescriptions techniques figurant au CCTP du lot prévalent.

Le présent CCTP – Finitions prévaut uniquement sur les descriptions d'aspect, de rendu ou de finition figurant dans les autres pièces du CCTP.

Toute solution alternative proposée devra être esthétiquement équivalente aux prescriptions du présent document et soumise à l'accord préalable de la maîtrise d'œuvre.

brenasdouceraïnarchitectes ●●●

Localisation : porte double



SIGNALETIQUE - Numérotation des portes

Signalétique par adhésif vinyle découpé à la forme, ou par peinture au pochoir, appliquée directement sur support béton, bois, métal ou plaque de plâtre.

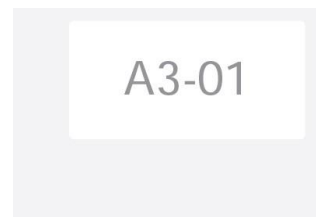
Typo 10mm de hauteur

Type C dans carnet A-11-07

Dimensions :

50mm x 35mm

Finition : couleur au choix de l'architecte



Localisation : 1 par local



SIGNALETIQUE - Porte-affiche

Porte-affiche transparent sans cadre, en plexiglas épaisseur 3 mm minimum. Composé de deux plaques d'acrylique transparent permettant l'insertion et le remplacement facile de documents. Fixation murale par vis aux quatre coins. Format paysage ou portrait selon demande de la maîtrise d'ouvrage. Dimensions indicatives : 47,1 × 34,8 cm.

Référence :

NOBO

Dimensions :

A3

Finition : transparent

Unité : unité

Localisation : 2 en provision



SIGNALETIQUE - Porte-étiquette

Porte-étiquette en plexiglas transparent, épaisseur 3 mm minimum, plié en forme de U à la base. Fixation par adhésif double-face transparent. Format paysage ou portrait selon les demandes de la maîtrise d'ouvrage.

Dimension A6.

Type B dans carnet A-11-07

Finition : transparent

Unité : unité

Localisation : 1 par local



SIGNALETIQUE - Signalétique complémentaire

Signalétique par adhésif vinyle découpé à la forme (sans fond), ou par peinture au pochoir, appliquée directement sur support béton, bois, métal ou plaque de plâtre.

Texte sur un ligne

Le présent CCTP – Finitions constitue un document complémentaire au CCTP du présent lot. Il précise exclusivement les prescriptions relatives à l'aspect, au rendu et aux finitions visibles des ouvrages, sans remettre en cause les solutions techniques, les performances, les compositions ou les dimensionnements définis dans le CCTP du lot concerné. En cas de contradiction ou d'incohérence, les prescriptions techniques figurant au CCTP du lot prévalent.

Le présent CCTP – Finitions prévaut uniquement sur les descriptions d'aspect, de rendu ou de finition figurant dans les autres pièces du CCTP.

Toute solution alternative proposée devra être esthétiquement équivalente aux prescriptions du présent document et soumise à l'accord préalable de la maîtrise d'œuvre.

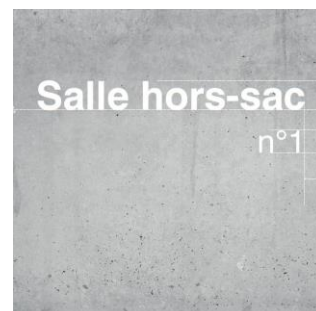
brenasdouceira architectes ●●●

Police d'écriture : Helvetica une tailles
font : Helvetica Bold - 40mm (155pt)
Type D dans carnet A-11-07

Dimensions :
40mm

Finition : couleur au choix de l'architecte

Localisation : Amphithéâtre et Salle de réunion



SIGNALETIQUE - Signalétique directionnelle

Signalétique par adhésif vinyle découpé à la forme (sans fond), ou par peinture au pochoir, appliquée directement sur support béton, bois, métal ou plaque de plâtre.

Texte sur deux lignes + fleche

Police d'écriture : Helvetica deux tailles

font : Helvetica Regular - 32mm (120pt)

Helvetica Bold - 40mm (155pt)

Type A dans carnet A-11-07

Dimensions :
32 et 40mm

Finition : couleur au choix de l'architecte

Localisation : hall RDC, hall R+1, entrée EST RDC et entrée est R+1



SIGNALETIQUE - Signalétique pictogramme et texte

Signalétique par adhésif vinyle découpé à la forme (sans fond), ou par peinture au pochoir, appliquée directement sur support béton, bois, métal ou plaque de plâtre.

Type logo PMR, TGBT, etc

pictogramme 80mm de hauteur

Police d'écriture : Helvetica deux tailles

Helvetica Regular - 15mm (67pt)

Helvetica Bold - 13mm (51pt)

Type E dans carnet A-11-07

Dimensions :
80mm + texte

Finition : couleur au choix de l'architecte

Localisation : sanitaire, CTA, locaux techniques, vestiaire



SIGNALETIQUE - Signalétique pictogramme seul

Signalétique par adhésif vinyle découpé à la forme (sans fond), ou par peinture au pochoir, appliquée directement sur support béton, bois, métal ou plaque de plâtre.

Adhésif monocolore, sans support transparent ni fond rapporté, type pictogrammes (PMR, TGBT, etc.).

Le présent CCTP – Finitions constitue un document complémentaire au CCTP du présent lot. Il précise exclusivement les prescriptions relatives à l'aspect, au rendu et aux finitions visibles des ouvrages, sans remettre en cause les solutions techniques, les performances, les compositions ou les dimensionnements définis dans le CCTP du lot concerné. En cas de contradiction ou d'incohérence, les prescriptions techniques figurant au CCTP du lot prévalent.

Le présent CCTP – Finitions prévaut uniquement sur les descriptions d'aspect, de rendu ou de finition figurant dans les autres pièces du CCTP.

Toute solution alternative proposée devra être esthétiquement équivalente aux prescriptions du présent document et soumise à l'accord préalable de la maîtrise d'œuvre.

brenasdouceraïnarchitectes ●●○

Dimensions : pictogramme de 80 mm de hauteur
Type F dans carnet A-11-07

Dimensions :
80mm

Finition : couleur au choix de l'architecte



Localisation : sanitaire, CTA, locaux techniques, vestiaire



SIGNALÉTIQUE - Signalétique en vitrophanie

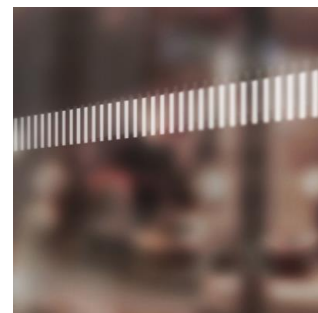
Vitrophanie en film polymère (résistants aux intempéries), bandes verticales de 20mm, en ligne de 50mm de hauteur. Vide de 30mm.

Posé h110 cm et h160cm, côté intérieur ou extérieur. Garantie 8 ans en extérieur.

Référence :
S5DEPM et Série S5DP
Dimensions :
voir ci-dessus

Finition : Couleur gris (foncé) dépolie, au choix de l'architecte
Unité : forfait

Localisation : parties vitrées sous 100cm



SIGNALÉTIQUE - Signalétique en vitrophanie

Vitrophanie en film polymère (résistants aux intempéries).

Posé h110 cm et h160cm, posé côté intérieur ou extérieur. Garantie 8 ans minimum en pose extérieure.

Type G dans carnet A-11-07

Référence :
S5DEPM et Série S5DP
Dimensions :
50mm

Finition : Couleur gris (foncé) dépoli translucide, au choix de l'architecte
Unité : forfait

Localisation : portes extérieures

